

«СОГЛАСОВАНО»
Муниципальное образование
г. Каменск-Уральский



Иванов Р. В.

«УТВЕРЖДАЮ»
Директор МБУ ДО
«Центр дополнительного
образования»



Войтюшенко Г. Ф.

«СОГЛАСОВАНО»
Начальник управления
образования
г. Каменск-Уральский



М

ПАСПОРТ

дорожной безопасности образовательной организации
Муниципальное бюджетное учреждение дополнительного образования
«Центр дополнительного образования» (МБУ ДО «ЦДО»)

г. Каменск-Уральский

2018 год

организации, осуществляющей
содержание технических средств
организации дорожного
движения (ТСОДД)*

Барбицкий
Яков Юрьевич

(3439)39-98-88

Количество обучающихся (учащихся, воспитанников) 320 чел.

Наличие уголка по БДД имеется, 1-й этаж
(если имеется, указать место расположения)

Наличие класса по БДД нет
(если имеется, указать место расположения)

Наличие автогородка (площадки) по БДД нет

Наличие автобуса в образовательной организации нет
(при наличии автобуса)

Время занятий в образовательной организации:

13 час. 20 мин. – 20 час. 00мин.

Телефоны оперативных служб:

Дежурная часть	(3439) 32-35-93
Единая дежурно-диспетчерская служба (ЕДДС)	112
Городская аварийно-диспетчерская служба	05
Скорая помощь	03

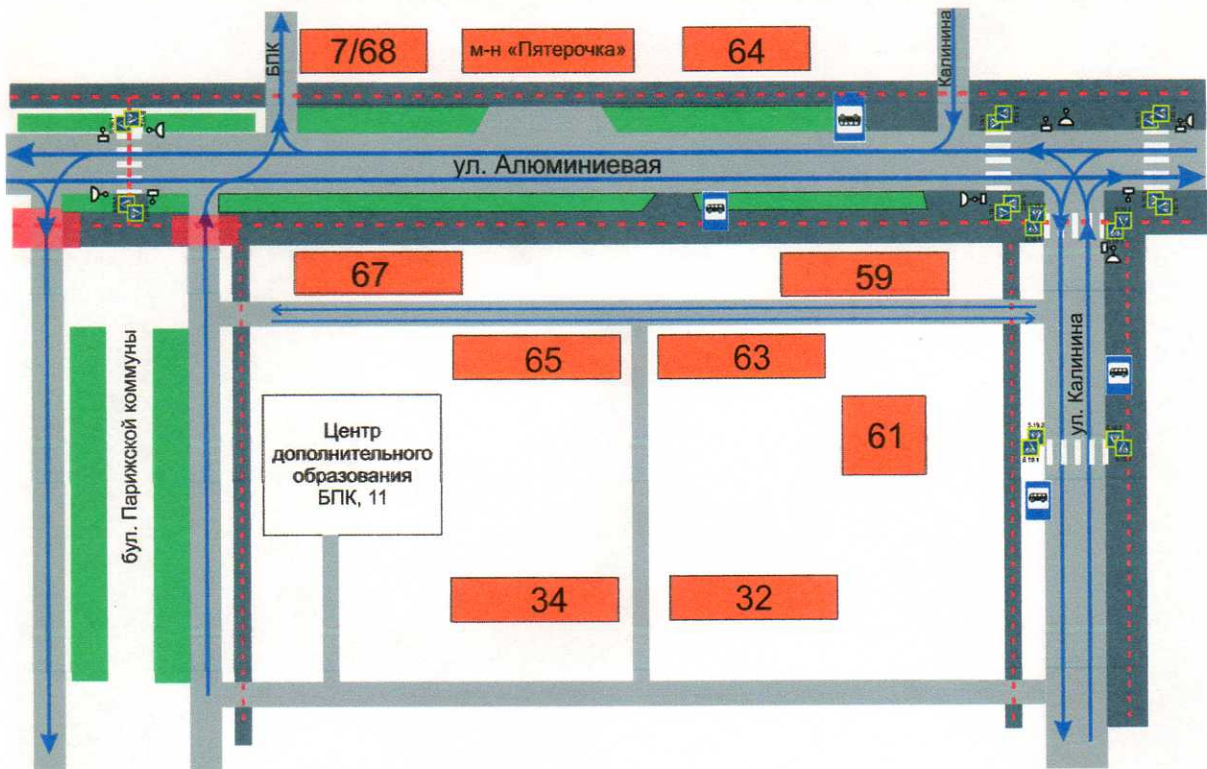
Содержание

I. План-схемы МБУ ДО «Центр дополнительного образования (сокращение – «ЦДО»).

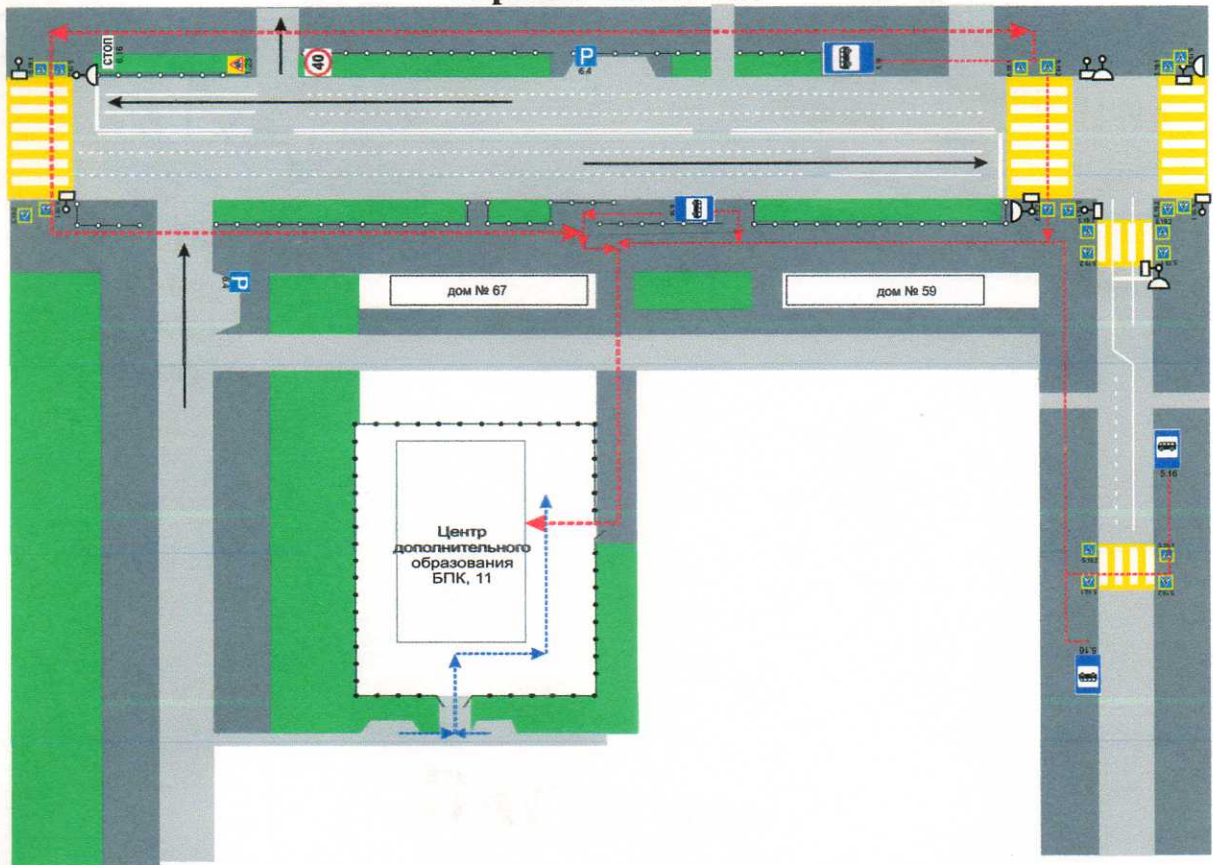
1. Район расположения «ЦДО», пути движения транспортных средств и детей (обучающихся).
2. Организация дорожного движения в непосредственной близости от «ЦДО» с размещением соответствующих технических средств организации дорожного движения, маршруты движения детей и расположение парковочных мест.

I. План-схемы Центра дополнительного образования (бульвар Парижской коммуны, д.11).

1. Район расположения ЦДО, пути движения транспортных средств и детей (обучающихся)



2. Схема организации дорожного движения в непосредственной близости от ЦДО с размещением соответствующих технических средств организации дорожного движения, маршрутов движения детей и расположения парковочных мест



- - пешеходное ограждение
- - ограждение ЦДО
- - искусственное освещение
- (red dashed) - направление движения детей
- (blue dashed) - направление движения детей от остановок частных транспортных средств